

QD PROFESSIONAL

Новая цифровая подпись Министерства доходов и сборов. Настройки в программе «QD Professional»

1. Необходимо загрузить персональный сертификат, а также обязательные сертификаты. Для этого необходимо посетить сайт Центра сертификации ключей информационно-справочного департамента министерства доходов и сборов по адресу: <http://www.cskidd.gov.ua>

Ссылки для загрузки обязательных сертификатов находятся на странице "[Сертифікати АЦСК](#)"

АКРЕДИТОВАНИЙ ЦЕНТР СЕРТИФІКАЦІЙ КЛЮЧІВ ІНФОРМАЦІЙНО-ДОВІДКОВОГО ДЕПАРТАМЕНТУ МІНДОХОДІВ

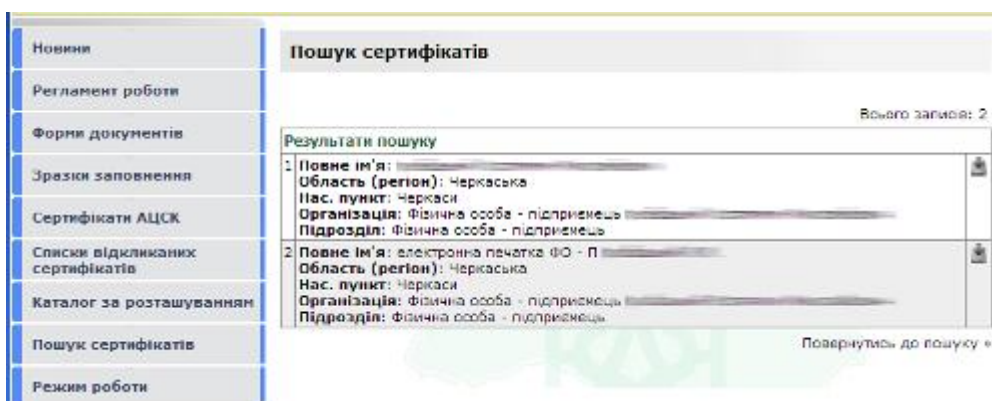
26.07.2013 09:18:52

Власник	Видовий	РН
Міністерство доходів і зборів України, ОТРИМАНО	Акредитований центр сертифікації ключів ІДД ДПС	1
Акредитований центр сертифікації ключів ІДД ДПС	Центральний виконавчий орган	2
Центральний виконавчий орган	Україна, ЦСО / Ukraine, Central CA	3
ОСЗР-сервер	Акредитований центр сертифікації ключів ІДД ДПС	4
ТЗР-сервер	Акредитований центр сертифікації ключів ІДД ДПС	5
Акредитований центр сертифікації ключів ІДД ДПС	Акредитований центр сертифікації ключів ІДД ДПС	6
ОСЗР-сервер	Акредитований центр сертифікації ключів ІДД ДПС	7
Акредитований центр сертифікації ключів ІДД ДПС - 1	Акредитований центр сертифікації ключів ІДД ДПС	8
ОСЗР-сервер	Акредитований центр сертифікації ключів ІДД ДПС	9
Акредитований центр сертифікації ключів ІДД ДПС (старий формат)	Центральний виконавчий орган	10
Центральний виконавчий орган (старий формат)	Україна, ЦСО / Ukraine, Central CA	11

Ссылки на загрузку сертификатов

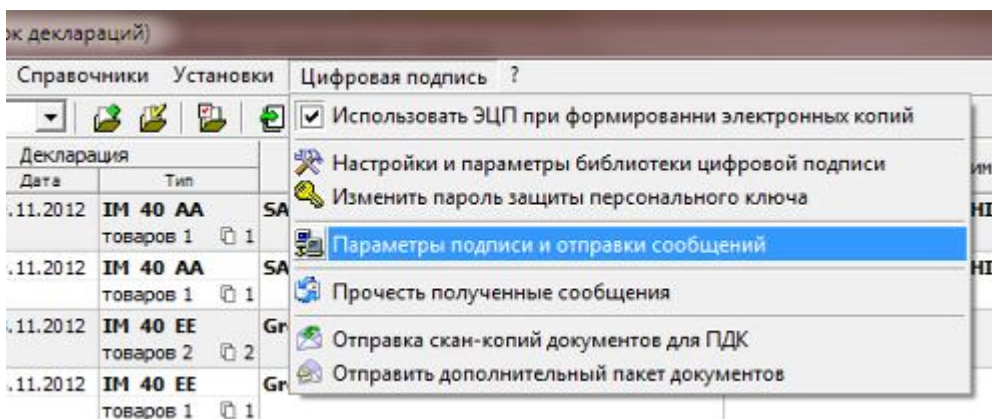
Ссылки для загрузки персональных сертификатов можно найти на странице "[Пошук сертифікатів](#)". По одному из критериев (например: "Код платника податків") можно найти персональные сертификаты. Результат поиска может выглядеть как на рисунке ниже:

QD PROFESSIONAL



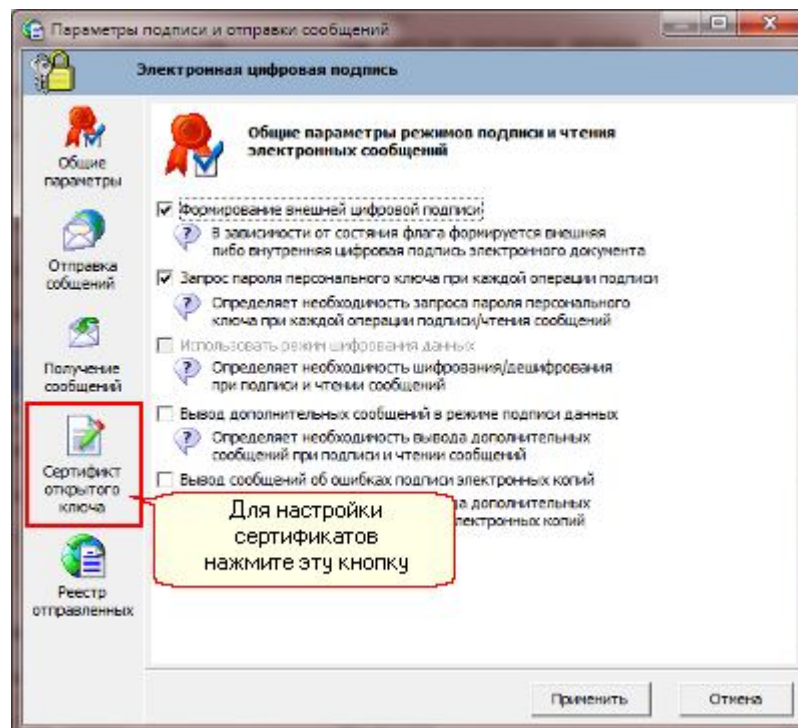
Загруженные файлы сертификатов находятся в папке для загружаемых файлов (можно посмотреть в настройках Вашего браузера. Например в браузере Google Chrome необходимо войти в меню "Настройки" и посмотреть параметр "Расположение загружаемых файлов" под заголовком "Загрузки")

2. После загрузки сертификатов на компьютер, необходимо запустить программу QD Professional, для того, чтобы настроить необходимые параметры. Итак, запускаем QDProfessional, таможненные декларации и открываем меню "Цифровая подпись"/"Параметры подписи и отправки сообщений"

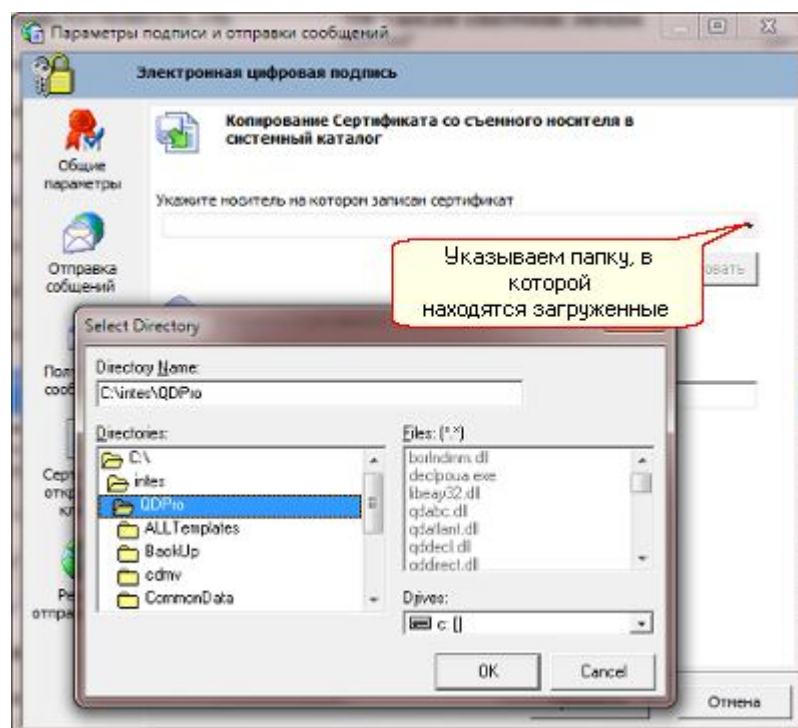


В открывшемся окне необходимо перейти на вкладку "Сертификат открытого ключа"

QD PROFESSIONAL



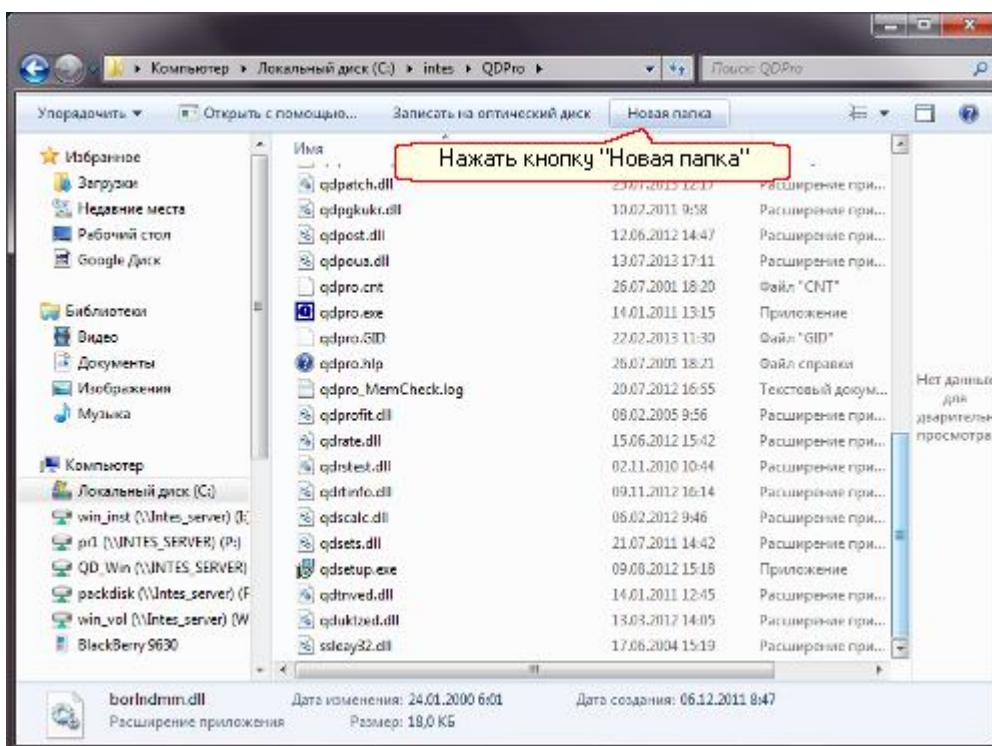
На этой вкладке необходимо указать папку, в которой находятся загруженные сертификаты.



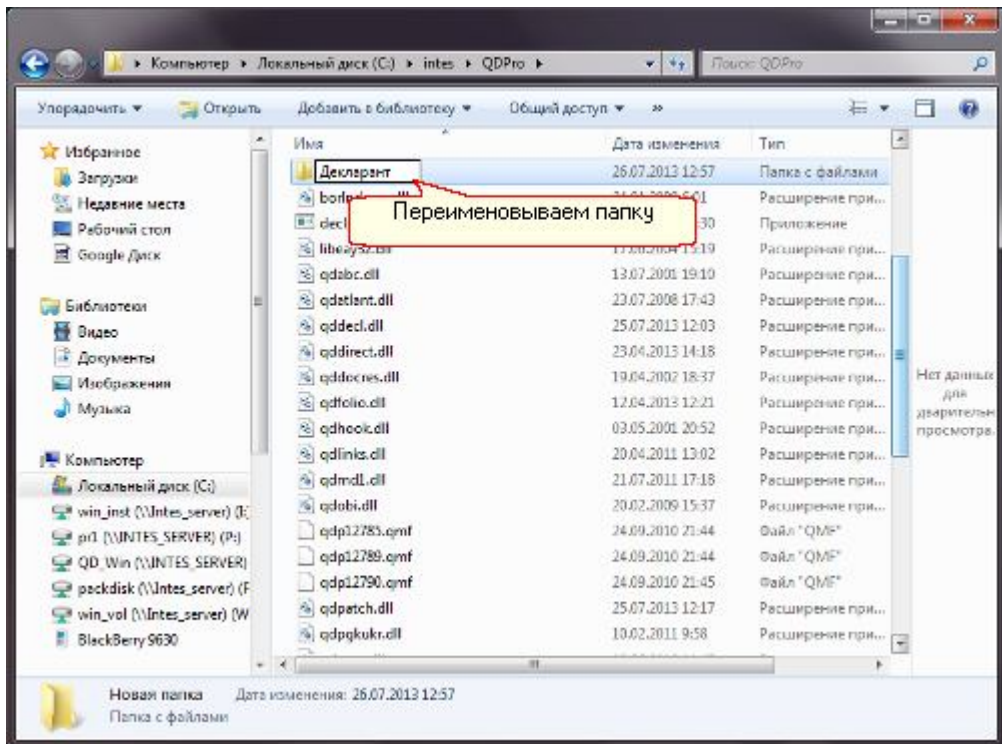
QD PROFESSIONAL

После того, как Вы укажете папку с сертификатами, необходимо нажать кнопку "Копировать". Сертификаты будут скопированы в соответствующий каталог, доступный для программы QDPro.

3. Для удобства пользования ключом при наложении ЭЦП на электронный документ, ключ (файл **key6.dat**), находящийся на сменном носителе фанных (CD-ROM, флеш-накопитель) можно скопировать на жесткий диск Вашего компьютера. Для этого, создайте на жестком диске новую папку для хранения Вашего электронного ключа (используя системный проводник):

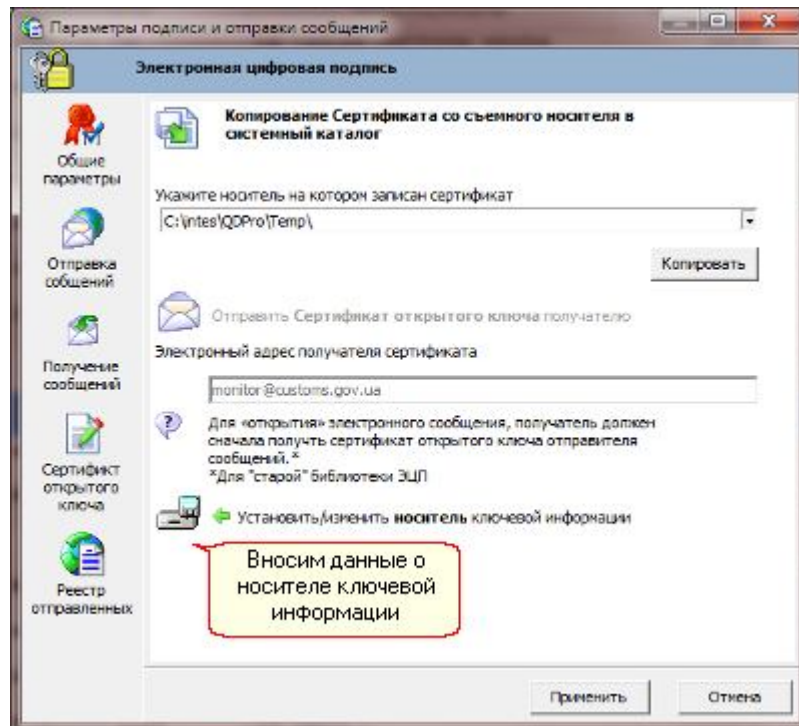


QD PROFESSIONAL



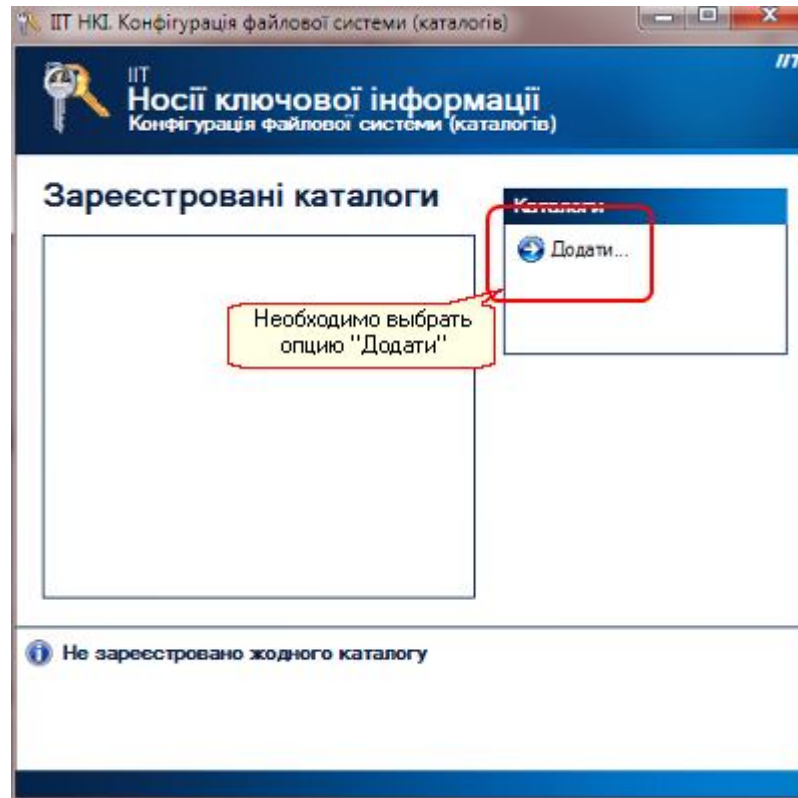
В созданную папку скопируйте файл электронного ключа **key6.dat** (эти этапы работ можно выполнять не закрывая программу QDPro).

После копирования сертификатов изменить настройки программы QDPro. Для этого нажимаем кнопку "Установить/изменить носитель ключевой информации"



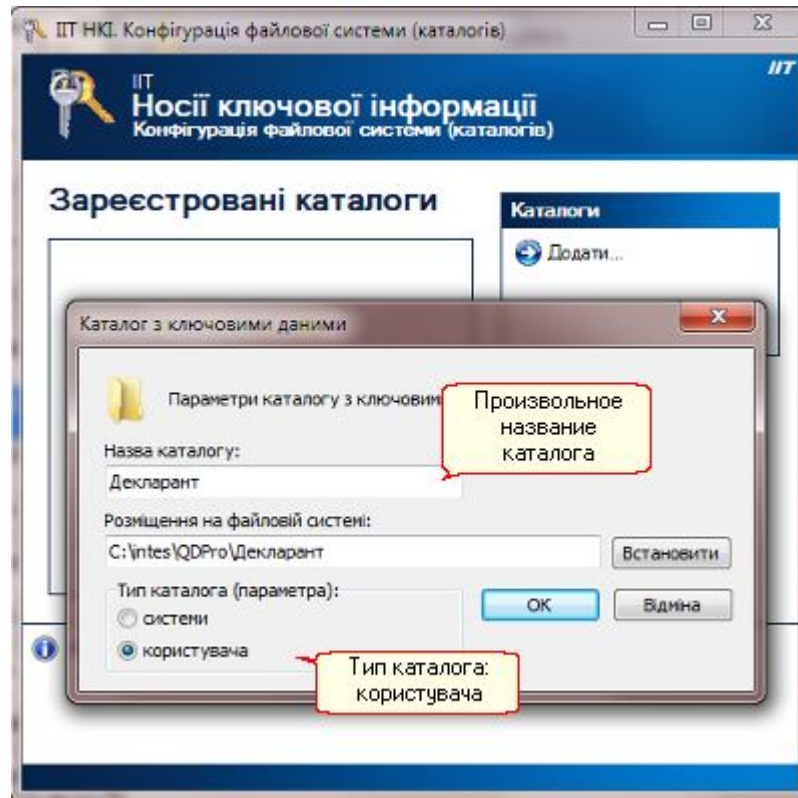
QD PROFESSIONAL

Будет открыто следующее окно ("Конфигурация файловой системы"):



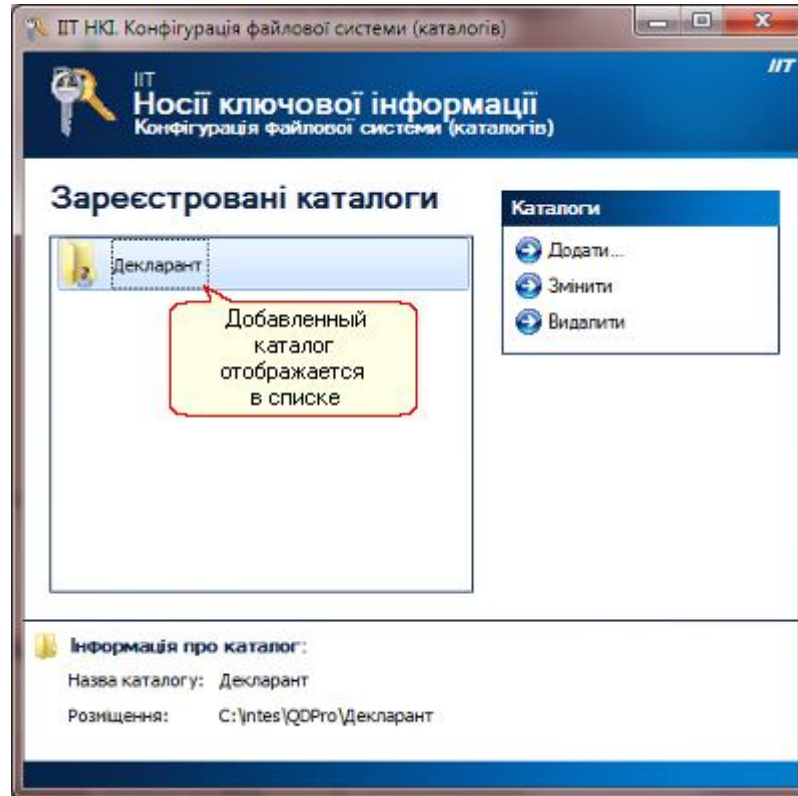
В разделе "Каталоги" необходимо "кликнуть" на опцию "Додати...". В результате, Вам будет предоставлена возможность указать носитель информации и папку в которой находится файл с электронным ключом **key6.dat** (папка, которую мы создали ранее):

QD PROFESSIONAL

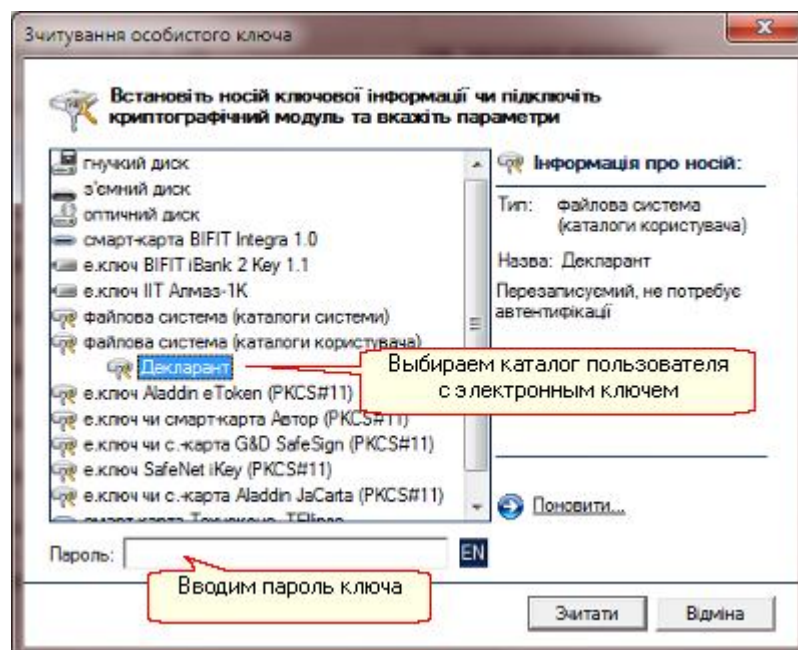


Нажав кнопку "Встановити" виберіть носитель інформації і папку в якій знаходяться необхідні файли. Після вибору назва каталога може бути змінена. Тип каталога повинен бути встановлений як "користувача". Нажав кнопку "ОК" Ви додасте вибраний каталог в список зареєстрованих каталогів:

QD PROFESSIONAL

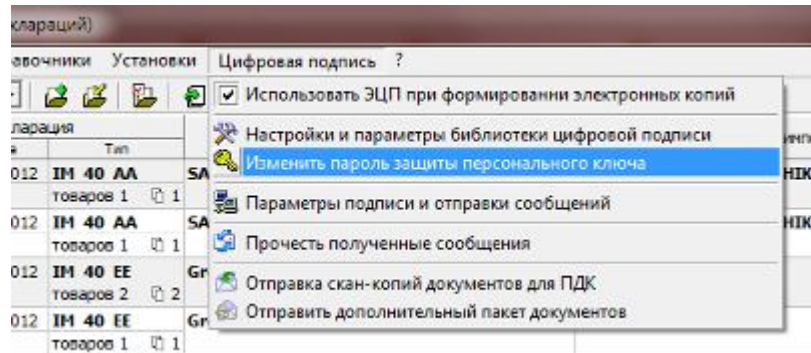


4. При наложеннии електронной цифровой подписи (ЕЦП) на документ просто выберите из раздела "каталог користувача" тот каталог, в котором размещен ваш ключ:

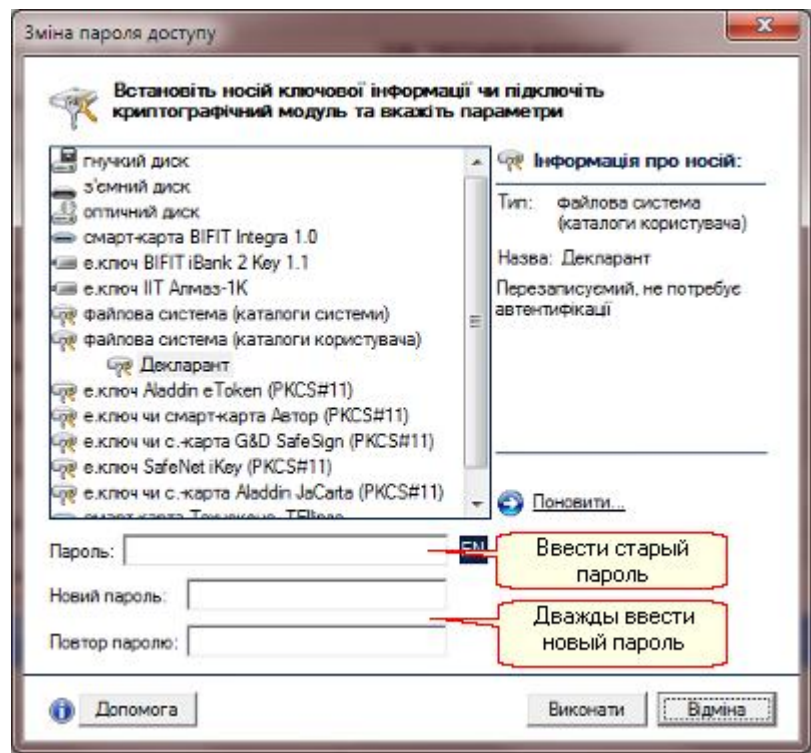


QD PROFESSIONAL

5. Для изменения пароля ключа необходимо выбрать меню "Цифровая подпись"/"Изменить пароль защиты персонального ключа"



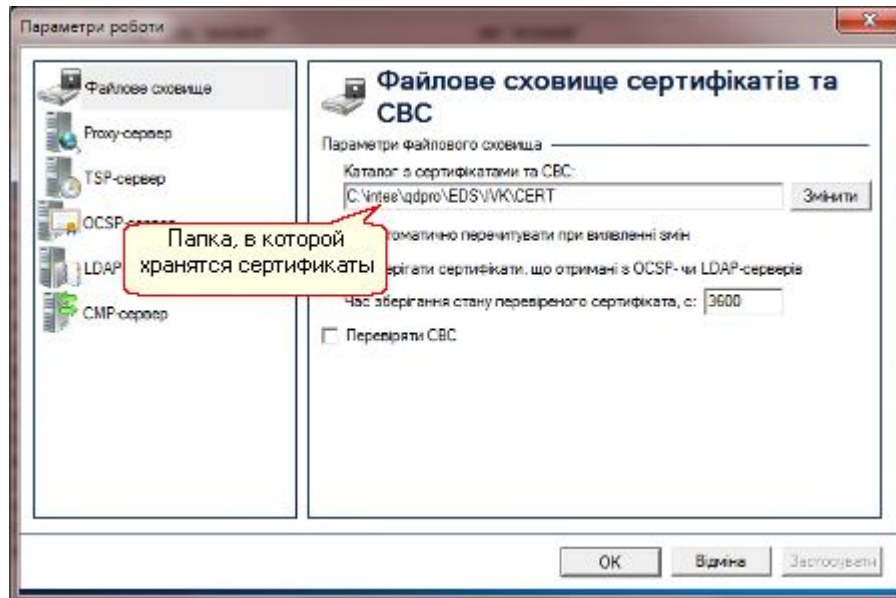
В открывшемся окне выбрать соответствующий ключ и изменить пароль:



Примечание:

Копирование сертификатов АЦСК и собственного сертификата можно выполнить непосредственно с помощью системного проводника. Имя папки, в которой хранятся сертификаты можно узнать вызвав опцию меню "Цифровая подпись"/"Настройки и параметры библиотеки цифровой подписи".

QD PROFESSIONAL



Для выполнения этой операции необходимо открыть в проводнике папку, в которую были сохранены сертификаты АЦСК, выбрать все файлы сертификатов (*.cer) и перенести их в системную папку для хранения сертификатов. В эту же папку скопировать и персональный сертификат.